

Afficheur enregistreur de niveau sonore

Afficheur triple avec serveur web embarqué configuration sur IP

Afficheur répondant au décret n° 2017-1244 du 07 août 2017

Caractéristiques :

Affiche en dB(A) ou/et dB(C) ou/et Lpc, indicateur de tendance

Triple afficheur : 1 principal, 2 secondaires (ces 3 afficheurs sont configurables)

Historique de 12 mois des 3 grandeurs + bandes d'octaves avec micro multi-bandes (serveur web embarqué)

- Micro global (GL) ou multi-bandes (MB), classe II - Possibilité d'interaction multimicros/multiafficheurs
- Affichage lumineux 7 segments
- Mesure et enregistre LAeq 15mn et LCEq 15mn et bandes d'octave (option)
- Serveur web embarqué, réglage de 2 seuils de dépassement ou plus en version multibande
- Visualisation de l'historique (sans logiciel) et transfert sur clé USB
- Visualisation en temps réel et à distance des évolutions sonores (pages web) sur n'importe quel navigateur et OS
- Clignotement (dépassement des seuils)
- 2 sorties sur prise RJ11 activées sur dépassement (colonne lumineuse, kelson esclave ...)
- Alimentation externe 12 volts, support mural orientable (trépied en option) et câble RJ45.
- Câble micro de 10 m (longueur supérieure en option).
- Dimensions : 260 x 180 x 45 mm.
- Garantie 3 ans.





Sensibel Triple One

- Triple afficheur lumineux, affichage par segments
- Afficheur principal: configurable en dB(A) et/ou dB(C)
- Afficheurs secondaires: configurables en dB(A) et/ou dB(C)
- Obligation d'afficher LAeq et LReq 15 mn
- Paramétrage par serveur web protection des réglages par mot de passe
- Seuils préparamétrés adultes : 102 dB(A) et 118 dB(C)
- Seuils préparamétrés enfants : 94 dB(A) et 104 dB(C)
- Afficheur spécialement développé pour répondre aux exigences du décret 2017-1244

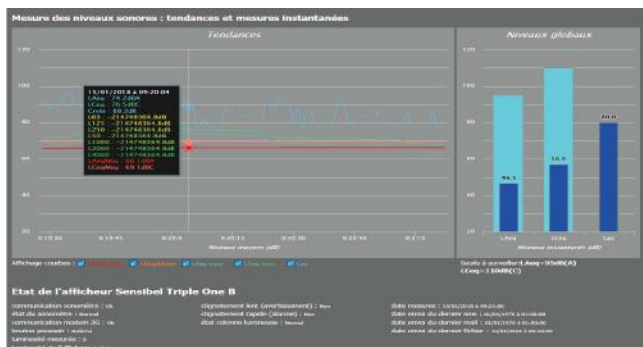
Caractéristiques

Enregistrement:

- Unité de stockage interne non falsifiable permettant l'enregistrement en continu au cours des 12 derniers mois
- Enregistrement de la pression acoustique en niveau global
- Enregistrement en option de la pression acoustique par bande d'octave de 31 Hz à 8 KHz
- Enregistrement transférable sur clé USB directement sur l'appareil, ou téléchargeable via le serveur web embarqué.
- Données disponibles au format csv directement exploitables par tout tableur

Historique de pression acoustique:

- LAeq 1mn LReq 1mn Lpc max de la mn
- LAeq moyen LReq Moyen glissant 15mn
- Bandes d'octave (option)



Tendances et mesures instantanées



Historique

Spécifications

Fourni prêt à poser avec support mural et alimentation secteur
 Dimensions: 260x180x45mm poids 2kg
Garantie 3ans - Fabrication Française

Calibrage du sonomètre
 conseillé (1 fois/an)



Sonomètre déporté
 niveau global



Sonomètre déporté
 bande d'octave