

## Afficheur enregistreur de niveau sonore

Afficheur en dB(A) / dB(C) / Lpc avec historique

### Caractéristiques :

**Afficheur/enregistreur associant sur un même support un Sensibel One+\* et un Kelson One E(esclave)\*\***  
**Mesure et enregistre en dB(A) ou dB(C) ou Lpc \* et affiche le niveau choisi**

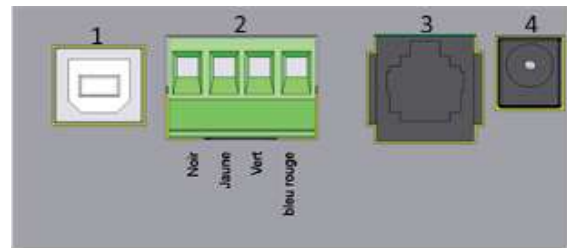
- Micro global (GL) déporté, répondant aux exigences de la classe II
- Affiche le niveau sonore en niveau moyen (durée d'intégration réglable) ou instantané
- Réglage de 2 seuils de dépassement de bruit
- Logiciel fourni (USB), compatible XP à windows 10, permet la récupération de l'historique
- Possibilité de connecter un afficheur esclave
- Clignotement (dépassement des seuils)
- Réglage automatique de la luminosité
- Alimentation externe 12 volts, support mural orientable, trépied et câble USB
- Câble micro: longueur 1m (longueur supérieure en option)
- Dimensions : 420 x 210 x 45 mm
- Garantie 3 ans

\* Enregistrement du dB(C)

\* Sensibel One+ : afficheur numérique

\*\* Kelson One E : afficheur "oreille tricolore"



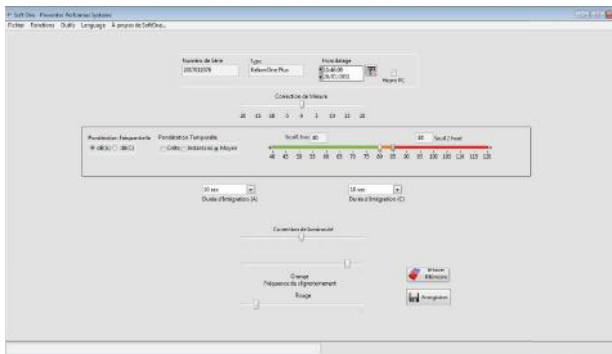


Connectique

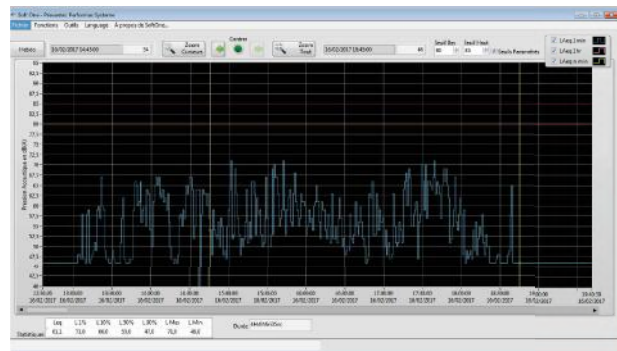
- 1 - USB : paramétrage et récupération de l'historique
- 2 - Micro : bornier pour connecter un micro déporté
- 3 - Sorties contacts RJ12
- 4 - Alimentation 12 Volts. Adaptateur fourni.
- 5 - Support mural orientable fourni

L'INTEGRA S est un afficheur/enregistreur dynamique et autonome de niveau d'exposition sonore qui regroupe sur un même support un Sensibel One+ et un Kelson One E (esclave).

## Logiciel simple et intuitif



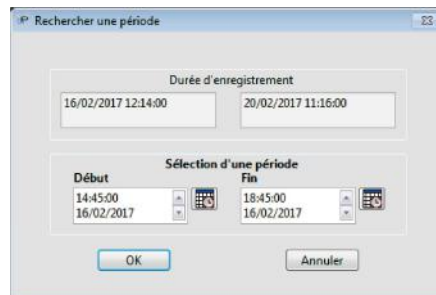
Menu Fonctions  
Lecture des paramètres



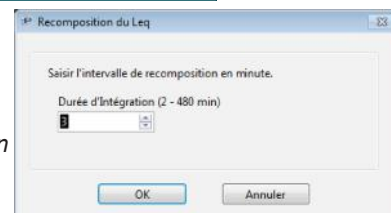
Menu Fonctions  
Historique



Menu Outils  
Hebdogramme



Menu Outils  
Rechercher une période



Menu Outils  
Recomposition

Logiciel téléchargeable:

<https://www.preventec-systeme.fr/afficheurs-de-son>

## Spécifications

Fourni prêt à poser avec support mural, trépied et alimentation secteur  
 Dimensions: 420 x 210 x 45mm poids 3 kg (sans le trépied)  
**Garantie 3ans** - Fabrication Française

Calibrage du micro de mesure conseillé (1 fois/an)



Micro de mesure déporté