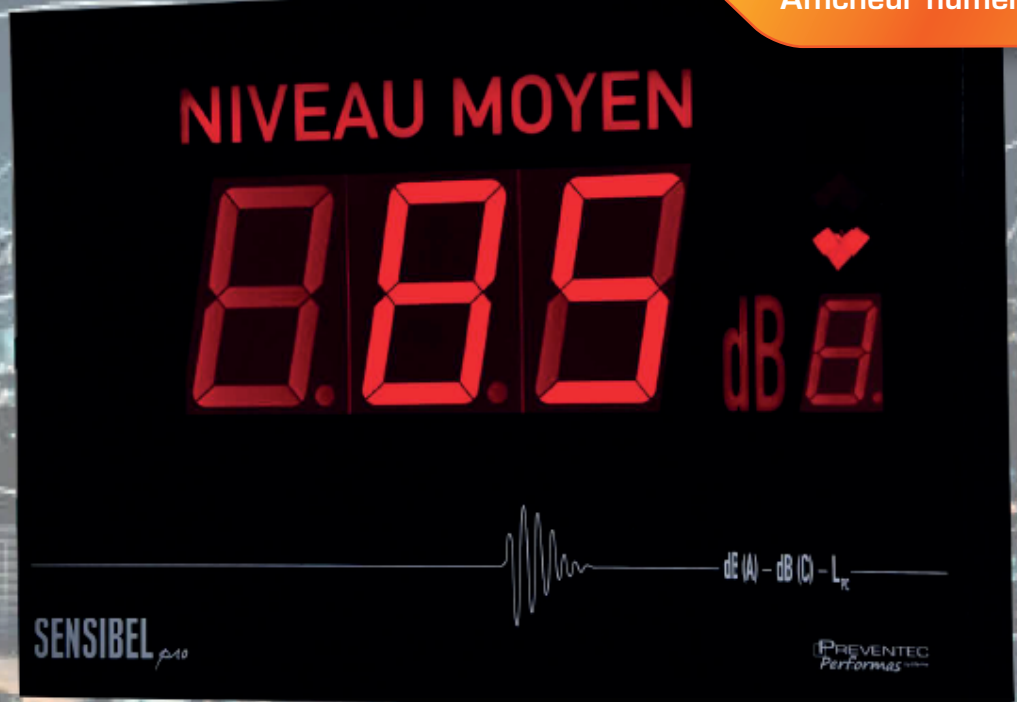


## Indicateur de niveaux sonores

**SENSIBEL PRO**  
Afficheur numérique



### L'Innovation Pédagogique

#### Caractéristiques

Mesure en dB(A), dB(C) et Lpc, tendance et affiche le niveau choisi  
Historique de 12 mois (serveur web embarqué)

- Micro global (GL) ou multibandes (MB), classe II - Possibilité d'interaction multimicros/multiafficheurs
- Affichage lumineux 7 segments
- Mesure le niveau sonore en niveau moyen (durée d'intégration réglable) ou instantané
- Serveur web embarqué, réglage de 2 seuils de dépassement
- Visualisation de l'historique (sans logiciel) + transfert de l'historique au format FTP et sur clé USB
- Visualisation en temps réel et à distance des évolutions sonores (pages web) sur n'importe quel navigateur et OS
- Réglage automatique de la luminosité
- Clignotement (dépassement des seuils)
- Alertes par sms et/ou mails lors de dépassements de seuils (Ethernet ou option 3D)
- Alertes selon un scénario préétabli
- 2 sorties sur prise RJ11 activées sur dépassement (colonne lumineuse, alarmes, ...)
- Alimentation externe 12V, support mural orientable et câble USB

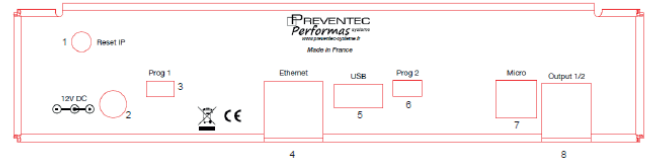
Dimensions S : 260x180x45m

[www.alliantech.com](http://www.alliantech.com)

ALLIANTECH SAS

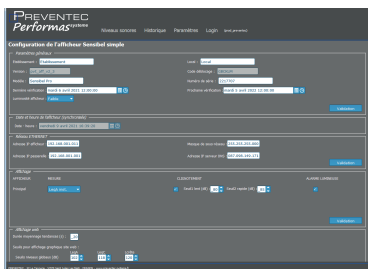
86 rue Paul Vaillant Couturier - 92230 Gennevilliers - FRANCE - Tél : 01 47 90 77 77.  
© Tous droits réservés

# Indicateur de niveaux sonores



## Connectique de l'afficheur

- |                                                                                                                                                                                                                                                                                  |                                                                                                                                                                                                                                       |
|----------------------------------------------------------------------------------------------------------------------------------------------------------------------------------------------------------------------------------------------------------------------------------|---------------------------------------------------------------------------------------------------------------------------------------------------------------------------------------------------------------------------------------|
| <p>1 - Reset IP</p> <p>2- 12V DC<br/>Alimentation de l'appareil</p> <p>3- Prog 1 et 6- Prog2<br/>Réservé pour une utilisation ultérieure</p> <p>4- Ethernet<br/>Connexion réseau à relier (RJ45)</p> <p>5- USB<br/>Port USB servant au transfert de l'historique sur clé USB</p> | <p>6- Prog2<br/>Réservé pour une utilisation ultérieure</p> <p>7- Micro<br/>Prise micro. Utiliser uniquement le cordon fourni</p> <p>8- Output1-2<br/>Sortie contact sec ou permettant de relier une colonne lumineuse en option.</p> |
|----------------------------------------------------------------------------------------------------------------------------------------------------------------------------------------------------------------------------------------------------------------------------------|---------------------------------------------------------------------------------------------------------------------------------------------------------------------------------------------------------------------------------------|

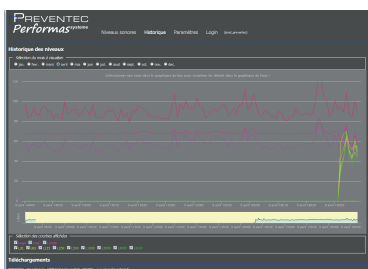


Paramétrage général de l'afficheur via serveur web embarqué

Visualisation des niveaux sonores via serveur web embarqué

- dB (A)
- dB (C)
- Lpc

- Bandes d'octave : 63, 125, 250, 500, 1000, 2000, 4000 Hz



Visualisation de l'historique via serveur web embarqué

- Sélection du mois pour afficher l'historique correspondant
- Détails des données d'enregistrement en se déplaçant sur la période souhaitée
- La bande se situant en bas de l'écran permet d'avoir une vision globale de l'enregistrement

[www.alliantech.com](http://www.alliantech.com)