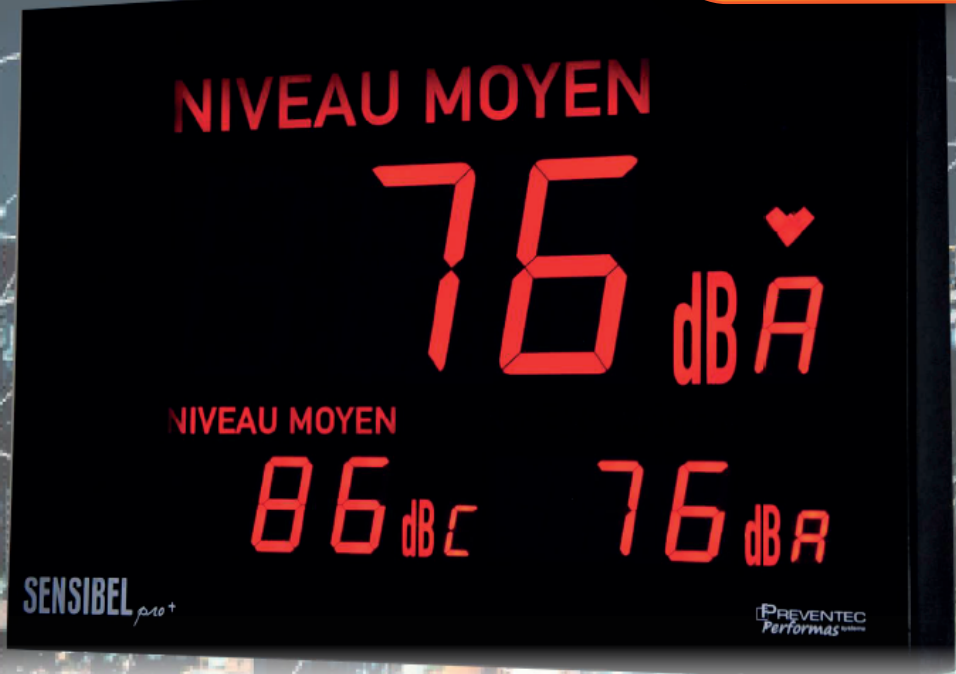


Indicateur de niveaux sonores

SENSIBEL PRO +
Afficheur numérique



L'Innovation Pédagogique

Caractéristiques - Triple afficheur IP

Mesure, enregistre et affiche en dB(A), dB(C), Lpc, tendance

Triple afficheur : 1 principal, 2 secondaires (ces 3 afficheurs sont permutables)

Historique de 12 mois (serveur web embarqué)

- Micro global (GL) ou multibandes (MB), classe II - Possibilité d'interaction multimicros/multiafficheurs
- Affichage lumineux 7 segments
- Mesure le niveau sonore en niveau moyen (durée d'intégration réglable) ou instantané
- Serveur web embarqué, réglage de 2 seuils de dépassement
- Visualisation de l'historique (sans logiciel) + transfert de l'historique au format FTP et sur clé USB
- Visualisation en temps réel et à distance des évolutions sonores (pages web) sur n'importe quel navigateur et OS
- Réglage automatique de la luminosité
- Clignotement (dépassement des seuils)
- Alertes par sms et/ou mails lors de dépassements de seuils (Ethernet ou option 3D)
- Alertes selon un scénario préétabli
- 2 sorties sur prise RJ11 activées sur dépassement (colonne lumineuse, alarmes, ...)
- Alimentation externe 12V, support mural orientable et câble USB

Dimensions S : 260x180x45mm

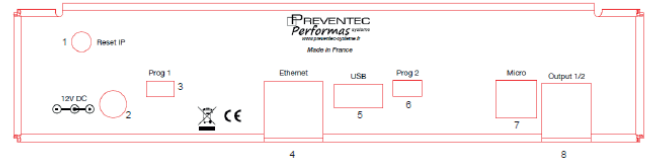
www.alliantech.com

ALLIANTECH SAS

86 rue Paul Vaillant Couturier - 92230 Gennevilliers - FRANCE - Tél : 01 47 90 77 77.

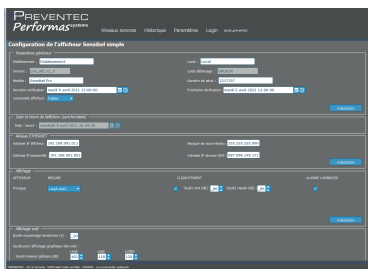
© Tous droits réservés

Indicateur de niveaux sonores



Connectique de l'afficheur

- 1 - Reset IP
- 2- 12V DC
Alimentation de l'appareil
- 3- Prog 1 et 6- Prog2
Réservé pour une utilisation ultérieure
- 4- Ethernet
Connexion réseau à relier (RJ45)
- 5- USB
Port USB servant au transfert de l'historique sur clé USB
- 6- Prog2
Réservé pour une utilisation ultérieure
- 7- Micro
Prise micro. Utiliser uniquement le cordon fourni
- 8- Output1-2
Sortie contact sec ou permettant de relier une colonne lumineuse en option.

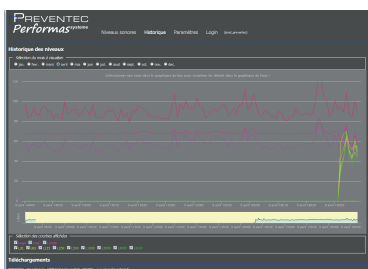


Paramétrage général de l'afficheur via serveur web embarqué

Visualisation des niveaux sonores via serveur web embarqué

- dB (A)
- dB (C)
- Lpc

- Bandes d'octave : 63, 125, 250, 500, 1000, 2000, 4000 Hz



Visualisation de l'historique via serveur web embarqué

- Sélection du mois pour afficher l'historique correspondant
- Détails des données d'enregistrement en se déplaçant sur la période souhaitée
- La bande se situant en bas de l'écran permet d'avoir une vision globale de l'enregistrement

www.alliantech.com