

## Indicateur de niveau sonore



**KELSON PRO**  
Indicateur tricolore

### L'Innovation Pédagogique

#### Caractéristiques

Mesure et enregistre en dB(A), dB(C), Lpc et affiche le niveau choisi  
Historique de 12 mois (serveur seb embarqué)

- Micro global (GL) ou multibandes (MB), classe II - Possibilité d'interaction multimicros/ multiafficheurs
  - Leds cms vert-orange-rouge
- Mesure le niveau sonore en niveau moyen (durée d'intégration réglable) ou instantané
  - Serveur seb embarqué, réglable de 2 seuils de dépassement
- Visualisation de l'historique (sans logiciel) + transfert de l'historique au format FTP et sur clé USB
- Visualisation en temps réel et à distance des évolutions sonores (pages web) sur n'importe quel navigateur et OS
  - Réglage automatique de la luminosité et réglage de la vitesse de clignotement (dépassement seuils)
  - Alertes par sms et/ou mails lors de dépassements de seuils (Ethernet ou option 3G)
    - Alertes selon un scénario préétabli
  - 2 sorties sur prise RJ11 activées sur dépassement (alarmes, ...)
  - Alimentation externe 12V, support mural orientable et câble USB

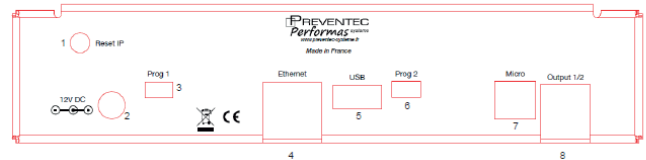
Dimensions S : 260x180x45mm

[www.alliantech.com](http://www.alliantech.com)

ALLIANTECH SAS

86 rue Paul Vaillant Couturier - 92230 Gennevilliers - FRANCE - Tél : 01 47 90 77 77.  
© Tous droits réservés

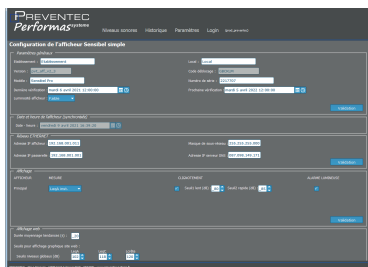
# Indicateur de niveau sonore



## Connectique de l'afficheur

- 1 - Reset IP
- 2- 12V DC  
Alimentation de l'appareil
- 3- Prog 1 et 6- Prog2  
Réservé pour une utilisation ultérieure
- 4- Ethernet  
Connexion réseau à relier (RJ45)
- 5- USB  
Port USB servant au transfert de l'historique sur clé USB

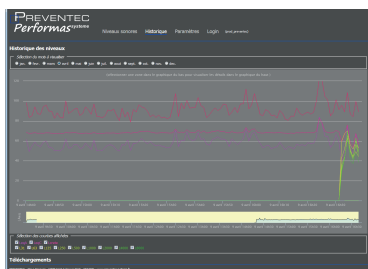
- 6- Prog2  
Réservé pour une utilisation ultérieure
- 7- Micro  
Prise micro. Utiliser uniquement le cordon fourni
- 8- Output1-2  
Sortie contact sec ou permettant de relier une colonne lumineuse en option.



Paramétrage général de l'afficheur via serveur web embarqué

Visualisation des niveaux sonores via serveur web embarqué

- dB (A)
- dB (C)
- Lpc
- Bandes d'octave : 63, 125, 250, 500, 1000, 2000, 4000 Hz



Visualisation de l'historique via serveur web embarqué

- Sélection du mois pour afficher l'historique correspondant
- Détails des données d'enregistrement en se déplaçant sur la période souhaitée
- La bande se situant en bas de l'écran permet d'avoir une vision globale de l'enregistrement

[www.alliantech.com](http://www.alliantech.com)